

## BRONZAVIA - Intégration d'Aéro92, 1 an déjà !

### Bilan après 1 an

#### Intégration des équipes :

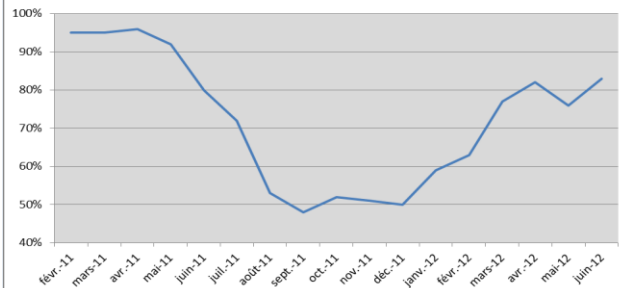
Sur les 25 personnes qui ont décidé de suivre Bronzavia sur le site de Sartrouville (distant de 50 km), 21 sont toujours avec nous.

#### Intégration des moyens de production :

- 7 semi-remorques pleines incluant :
- 2 fours de traitement thermique
- 1 planeuse de 13 tonnes
- 1 détoureuse occupant 40 m<sup>2</sup>...
- + de 1 000 maquettes, outillages...

Après un deuxième semestre 2011 très difficile en termes d'OTD, la mobilisation et la réorganisation de l'ensemble des équipes a permis de réaliser une très forte progression pour retrouver un OTD proche des 85% à la fin du premier semestre 2012. Notre objectif de 90% pour la fin juillet n'est plus très loin.

OTD site de Sartrouville



### En chiffres... avant/après l'intégration

	Avant	Après
Logistique : Nombre de références vendues	97	1 240
Achats (année) : Nombre de lignes de sous-traitance	2 097	5 370
Ventes (année) : Nombre de lignes de commande	851	4 550
Production (année) : Nombre de pièces fabriquées	60 000	300 000

### Certification – EN9100

Nous sommes particulièrement fiers d'avoir obtenu il y a de cela quelques jours la certification EN9100 suivant le nouveau référentiel 2009 (incluant notamment les analyses de risque). L'arrivée de l'activité d'Aéro92 nous a amenés à repenser entièrement la cartographie de nos processus pour leur donner une nouvelle dimension transverse permettant de gagner en efficience.

### Qualité / Qualifications

Le 1<sup>er</sup> semestre aura également été bien chargé dans le domaine de la Qualité avec le maintien ou l'acquisition de nouvelles qualifications :

#### Qualifications Générales

- EN9100 V2009 : Juin 2012
- Part 21G: Avril 2012
- Part 145 / Far 145 : Avril 2012
- NADCAP radiographie : Mars 2012
- NADCAP ressuage : Mars 2012

#### Nouvelles Qualifications Clients

- Airbus
- Aircelle
- Eurocopter
- Sogerma-EADS